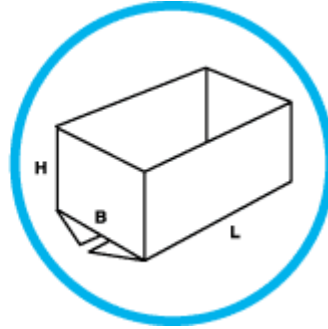
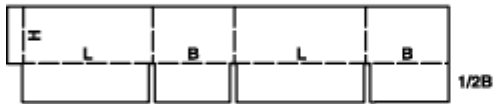


## Typ : 02

**Faltschachteln (Faltkisten)** bestehen in der Regel aus einem Stück mit einer durch Laschenklebung, Drahtheftung bzw. Klebestreifen verbundenen Fabrikante sowie Deckel- und Bodenklappen. Sie werden flach zusammengefaltet versandt, sind gebrauchsfertig und werden anhand der Klappen verschlossen.

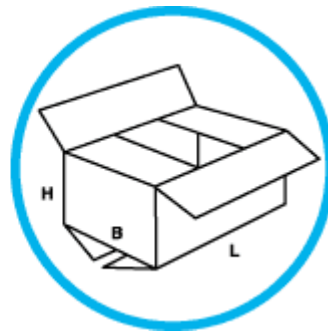
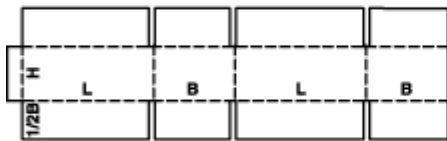
### Beschreibung : 0200

Montage : M/A



### Beschreibung : 0201

Montage : M/A



### Beschreibung : 0202

Montage : M/A

